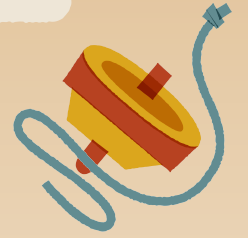




新春和力音楽会



1月20日(土)

第一部 場所：たねの家園庭※雨天の場合は木の家ホール
時間：10:00～10:30
0歳からの小さいお子さんでも楽しめます。

第二部 場所：木の家ホール
時間：11:00～11:40
幼児(3歳以上)向けのプログラムです。



能登半島地震への募金 にご協力ください

会場に募金箱を設置します。
皆さまから集めた募金は子どもたちの献金と共にジャパンプラットフォーム JPF) を通じて WHO 日本支部へ届けます。

和力：主宰の加藤木 朗が木村俊介とともに 2001 年に結成。日本各地の祭礼において、祈りを込めて舞い囃されてきた、神楽や囃子を、舞台芸術として再創造しているユニット。日本の民俗芸能の魅力を凝縮させた上に、クリエイティヴかつ独自のアレンジを加えたステージは国内外で高く評価され、これまでに、国際交流基金主催や現地大使館の招聘により世界 20 ヶ国以上で公演を重ねている他、学校の芸術鑑賞会から万博・国際会議でのステージまで、幅広い活動を展開している。